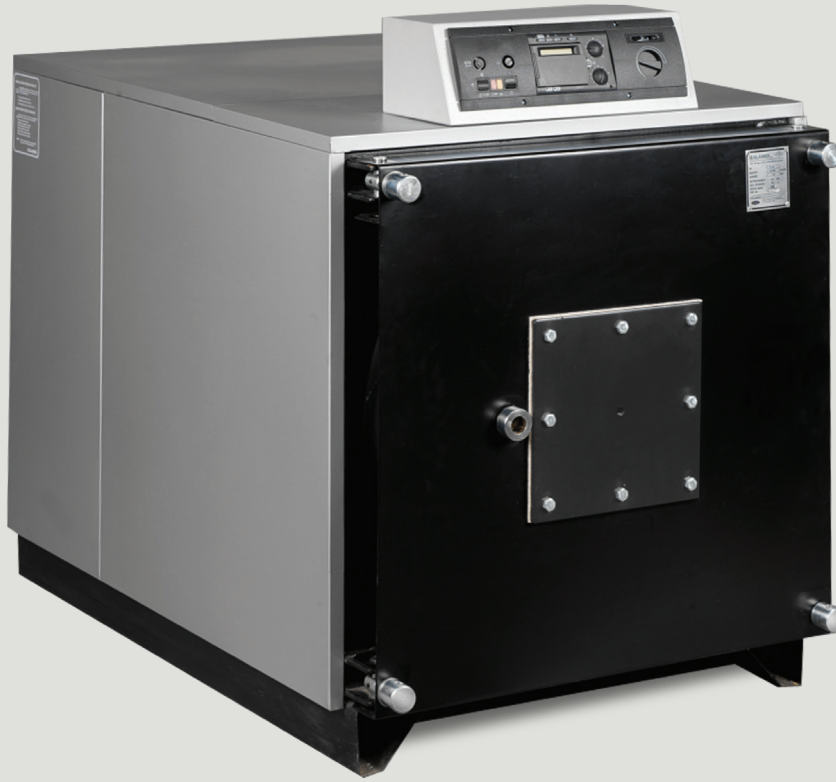


# ACK 2 İki Geçişli Sıcak Su Kazanları



## Ekonomi ve Dayanıklılığın Tanımı

Ack 2 serisi kazanlarımız yurt içi ve yurt dışı birçok projede problemsizce çalışmaktadır. Yılların deneyimi ile mutlu müşteri sayımız yıllar içinde artmaktadır.

Bu haklı gurur, tüketicilerin kazanları "monte et ve unut" şeklinde düşünmesine neden olmaktadır.

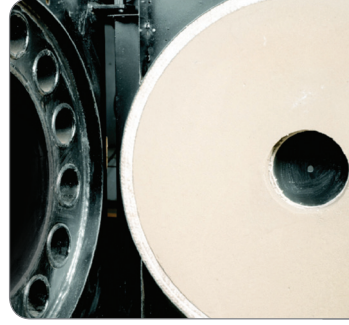
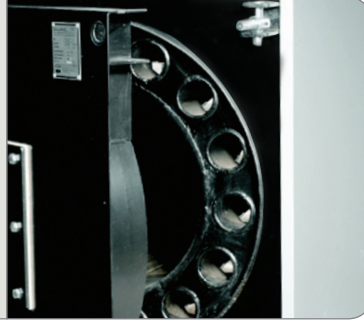
Ack 2 serisi kazanlarımızda Doğalgazlı ve Sıvı yakıtlı brülörler ile rahat ve verimli bir şekilde çalışmaktadır.

Ack-2 kazanların, Avrupa normlarına uygun tasarımı sayesinde, en kötü çalışma koşullarında bile rahatlıkla çalışmaktadır.



**arıkazan**

Özel menteşe sistemi sayesinde montajı, bakımı ve işletilmesi kolaydır. Her iki yöne de açılabilir özelliğindedir. Ayarlanabilir menteşe sistemi vardır. Menteşeler açılırken, tüm kapak kendiliğinden ileriye doğru hareket eder. Özel menteşe sistemi sayesinde izolasyon malzemelerinin ve olası kazan ön kapak hasarları önlenmiştir.



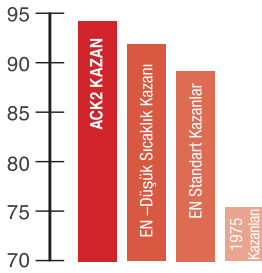
Ön kapak ısı yalıtımında ve gaz sızdırmazlığında zirve yakalanmış, yüksek sıcaklık dayanımı sağlanmıştır. Yüksek sıcaklık dayanımı: 1371°C Yüksek mukavemet: 62 kg/cm<sup>2</sup> Düşük yoğunluk: 1.28 kg/dm<sup>3</sup> Düşük termal iletkenlik: 0,33 kcal/hr(C/M)

Alüminyum folyolu, yüksek yoğunluklu cam yünü ısı yalıtımı sayesinde kazan radyasyon ve durma kayıpları minimum seviyeye indirilmiştir.



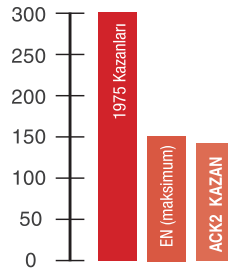
Sıcak su dönüşü, kazanın alt-arka bölümünden olması ve kazan içindeki geniş su galerilerinin dengeli dağılımı sayesinde mükemmel doğal su sirkülasyonu ve maksimum ısı transferi sağlanmıştır.

### % VERİM



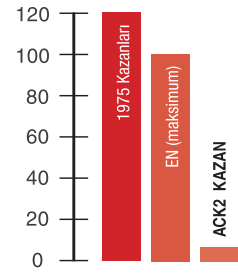
### KAZAN VERİMİ

### mg/kWh



### NOX EMİSYONLARI

### ppm



### CO EMİSYONLARI

## YÜKSEK VERİMLİ

Baca gazları sıcaklıkları 175-185°C'ye düşürülmüş ve DIN 4207-8 norm kullanım verimlerinde %95-96'lara, TS EN 303-2, TS 303-3 kazan faydalı verimlerinde %92-93'lere ulaşan değerler elde edilmiştir. EN normlarında düşük sıcaklık kazanları için istenen asgari verim değerlerinden en az %3 daha fazla verim değerleri elde edilerek "iki yıldız enerji ve performans" işareti taşımaya hak kazanmıştır.

## NOX ve CO EMİSYONLARI

Tam yanmanın sağlanabileceği, düşük alev sıcaklıkların oluşabileceği büyük hacimli yanma haznesi, optimal ısı transfer yüzeyleri ve normlara uygun brülör ile tam uyumun sağlanması sayesinde karbon monoksit, azot oksit gibi zararlı emisyonlar Avrupa limitlerinin altında tutulmuştur. Bu değerler Avrupa Birliği'nden onaylı laboratuvarlarda test ettirilerek çevre dostu tüm Avrupa ülkelerine ihraç hakkı olan kazanlar dizayn edilmiştir.

TİP		ACK2-30	ACK2-40	ACK2-50	ACK2-60	ACK2-70	ACK2-80	ACK2-100	ACK2-120	ACK2-125	ACK2-140	ACK2-150	ACK2-160	ACK2-180	
Anma Isı Gücü	kW	35	47	58	70	81	93	116	140	145	163	174	186	209	
	kCal/h	30,000	40,000	50,000	60,000	70,000	80,000	100,000	120,000	125,000	140,000	150,000	160,000	180,000	
Doğrudan Verim	Tam Yükte, %100	% 92,8	92,4	92,6	92,6	92,2	92,8	92,8	92,8	92,8	92,8	92,9	92,7	92,8	
Çalışma Basıncı	bar	3													
Kazan Durma Kayıpları	%	0,16	0,14	0,12	0,12	0,11	0,1	0,1	0,09	0,09	0,09	0,09	0,09	0,08	
Kazan Gaz Tarafı Direnci	mbar	0,17	0,23	0,27	0,6	0,6	0,65	0,7	1	1,02	1,14	1,18	1,26	1,33	
Kazan Su Tarafı Direnci	mbar	0,38	0,63	0,76	0,82	0,95	1,34	1,7	2,2	3	2,4	4	2,7	3	
B, Toplam Genişlik (Kaset Saçları ile Birlikte)	mm	650			710			850							
C, Kazan Uzunluğu	mm	766	866	966	1.015	1.115	1.115	1.170	1.417			1.467			
A, Su Bağlantı Yüksekliği	mm	771			822			853	992			1.024			
Ø D, Baca Bağlantı Çapı (dış çap)	mm	150			200			200							
E, Baca Bağlantı Yüksekliği	mm	525			555			625							
Kazan Susuz Ağırlığı (Kaset Saçları Olmadan)	kg	131	156	160	192,5	212,2	232	240	347	353	355	412	412	426	
Su Çıkış Bağlantısı	ØD2, Çap	1 1/4"			1 1/2"			2"		2"			NW65		NW65
	C, Konum	265			280			335			335				
H, Genişleme Tank Çıkışı	inch	-			-			-			1 1/4"		1 1/4"		
Su Girişinin Bağlantısı	ØD3, Çap	1 1/4"			1 1/2"			2"		2"			NW65		NW65
G, Genişleme Tankı Geri Dönüşü	inch	3/4"			3/4"			1"		1"			1"		
ØD4, Doldurma ve Boşaltma Borusu	inch	1/2"			1/2"			3/4"			3/4"		3/4"		
ØD5, Yoğunlaşma Ağzı	inch	1/2"			1/2"			3/4"			3/4"		3/4"		
Kazan Su Hacmi	lt	47	54	65	86	93	91	119	181	177	172	168	168	170	

# Çelik Gövdeli Kazanda Lider

## 1. ALEV GERİ DÖNÜŞÜMLÜ YANMA ODASI

Büyük hacimli yanma odasında oluşan alev ve yanma gazları, kazan yanma odasının arka aynasından türbülans yaparak geriye döndürülüp brülör aleviyle tekrar karıştırılarak yanma gazlarının içindeki tüm yanabilir maddeler ve gazlar tekrar yakılarak, tam yanma sağlanır. Böylece hem zararlı atık gaz oranı düşürülür, hem de en yüksek düzeyde faydalanabilir ısı enerjisi elde edilir.

## 2. DUMAN BORULARI VE TÜRBÜLATÖRLER

Duman borularının içerisine yerleştirilmiş paslanmaz ve corten çelikten türbülantörlerle yanma gazların sürekli türbülansı sağlanır. Böylece, kazan suyuna en yüksek düzeyde ısı iletilir. Baca gazı sıcaklığı istenilen seviyelere düşürülerek maksimum kazan verimine ulaşılır.

## 3. KAZAN GÖVDESİ

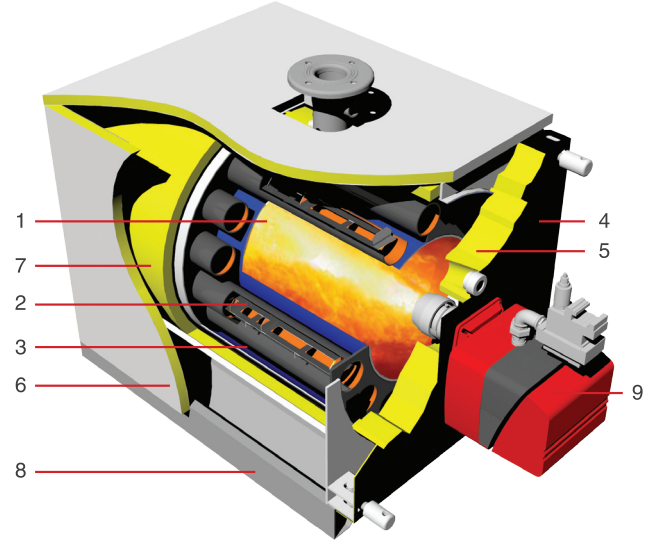
Silindirik, tamamen kaynaklı, alev borulu tipte, mono blok çelik gövde sayesinde, homojen ısı iletimi ile ısıl gerilmeler dengelenerek kazan ömrü uzatılmıştır.

## 4. HER İKİ YÖNE AÇILABİLİR KAPAK

Kazan ön kapağı her iki yöne açılabilir özelliğindedir. Bu sayede kolay montaj, kolay bakım ve kazan temizliğinin kolayca yapılması sağlanır. Kazan ön kapağının dört köşesi birbirinden bağımsız olarak ayarlanarak tam sızdırmaz bir kapama sağlanır. Özel ek bir dizayn sayesinde kapak açılırken, sabit iki köşede öne doğru hareket ederek kazan kapağında ve izolasyonda oluşabilecek olası hasarlar engellenmiştir.

## 5. ÖN KAPAK İZOLASYONU

Ön kapak izolasyonunda yüksek ısıya dayanıklı (1371°C) malzeme kullanılmıştır. Önkapakta bulunan esnek ve kalın cam elyafı fitiller sayesinde tam gaz sızdırmazlığı sağlanmıştır.



## 6. KAZAN KASET SAÇLARI

Metalik renkte, daldırma galvaniz saç üzeri iki kat özel koruyucu boya ile estetik ve modern bir dış görünüme sahiptir.

## 7. GÖVDE İZOLASYONU

Gövde üzerindeki mükemmel izolasyonla kazanın durma kayıpları minimize edilmiştir.

## 8. AYAKLAR

Kazan boyunca kullanılan, tek parça dayanıklı çelik profil ayaklar sayesinde, kazanın kolay taşınabilmesi ve montajı sağlanmıştır.

## 9. GAZ/ SIVI YAKIT BRÜLÖRÜ İLE KULLANIM

Özel uzun namlulu, çok yüksek basınçlı brülörlere ihtiyaç yoktur. Uluslararası standartlara uygun tüm brülörler ile tam uyumlu olarak çalışabilir.

ACK2-200	ACK2-250	ACK2-300	ACK2-350	ACK2-400	ACK2-500	ACK2-600	ACK2-700	ACK2-800	ACK2-900	ACK2-1000	ACK2-1250	ACK2-1500	ACK2-1750	ACK2-2000	ACK2-2500	ACK2-3000			
233	291	349	407	465	581	698	814	930	1.047	1.163	1.453	1.744	2.035	2.326	2.907	3.488			
200,000	250,000	300,000	350,000	400,000	500,000	600,000	700,000	800,000	900,000	1.000,000	1.250,000	1.500,000	1.750,000	2.000,000	2.500,000	3.000,000			
93,0	93,1	93,1	93,1	93,0	93,0	93,1	93,1	93,2	92,6	92,0	90,5	89,0	89,0	89,0	90,0	90,0			
				4								4							
0,32	0,28	0,27	0,25	0,24	0,17	0,17	0,16	0,16	0,16	0,16	0,15	0,15	0,15	0,15	0,15	0,15			
1,52	1,78	1,46	1,64	1,6	1,6	1,82	2,3	2,56	2,8	3	3,68	3,83	4,75	4,93	5,02	4,46			
12	14	14	15	15	16	16	18	20	22	22	28	31	35	46	48	50			
923	1.040			1.240			1.450			1.550			1.650			1.890	2.050		
1.425	1.734			1.964			2.005			2.400			2.800	3.100	3.000	3.268	3.300	3.670	
1.104	1.305			1.511			1.700			1.810			1.918			2.171	2.325		
250	300			400			450			500			500			600	600		
744	821			956			1.045			1.123			1.277			1.406	1.408		
507	534	829	860	951	1.274	1.348	1.820	1.877	1.934	2.025	2.703	3.026	3.455	3.743	4.864	5.924			
NW65		NW80		NW100			NW125			NW150			NW150		NW200	NW200			
335		442		615			605			1.895	2.235	2.150	2.400	2.400	2.400	2.756			
1 1/4"	1 1/2"	1 1/2"	2"		2"		2 1/2"			2 1/2"	3"	3"	4"	4"	4"	4"			
NW65		NW80		NW100			NW125			NW150			NW150		NW200	NW200			
1 1/4"		1 1/4"		1 1/2"			2"			2 1/2"			2 1/2"		2 1/2"	3"			
3/4"		3/4"		3/4"			1"			1"			1"		132	1"			
3/4"		3/4"		3/4"			3/4"			3/4"			3/4"		3/4"	3/4"			
194	170	293	269	315	661	606	988	947	947	882	1.370	1.578	1.652	1.813	2.568	3.379			



# ACK 2 İki Geçişli Sıcak Su Kazanları

## Çevre Dostu:

Ürünlerimizde, imalat sürecinde çevreye ve insana zararlı hiçbir madde ve üretim yöntemleri kullanılmamaktadır. Sadece çevre dostu politikalar uygulamakla kalmayıp, aynı zamanda tedarikçilerimizden de ürünleri için gerekli özeni göstermelerini istemekteyiz.

## Uzun Ömürlü:

Avrupa normlarına uygun tasarımı ve hesapları, (EN 12953) sertifikalı malzemenin kullanımı, ısıl genleşme bölgelerinde dengelenmiş dizaynı ve onaylanmış otomatik kaynak yöntemleri sayesinde çok daha uzun sorunsuz çalışma sürelerine ulaşılmıştır.

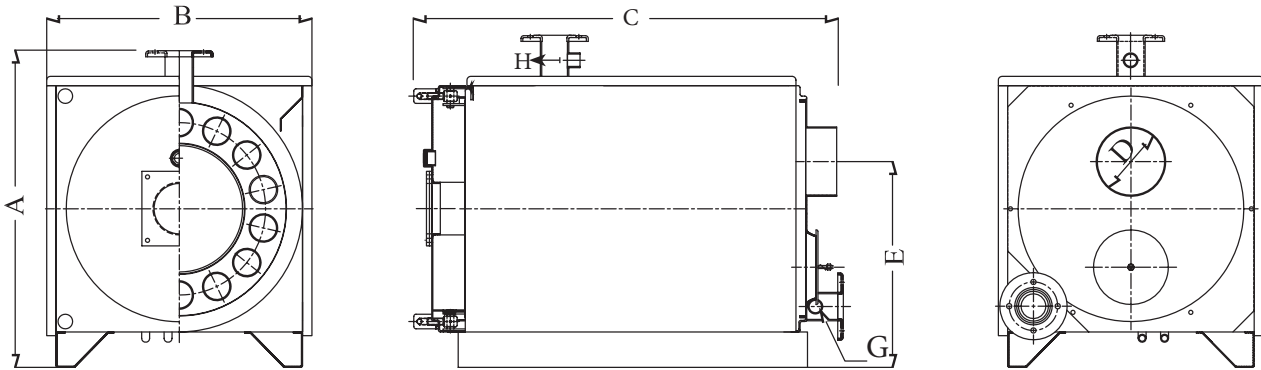
## Brülör İle Uyumlu Çalışma:

Çok yönlü tasarımı sayesinde, özel yüksek basınçlı ve uzun namlulu brülörlere ihtiyaç bulunmamaktadır. EN 676 ve EN 267 standartlarına uygun bütün brülörlerle, pürüzsüz ve sessiz yanma sağlanarak yüksek verim elde edilir.

## Estetik Görünüm:

Kazan dış kaset saçları, korozyona ve çevre şartlarına karşı 3 kez korunmuştur:

1. Sıcak daldırma banyoda galvanizlenmiş (GALVATITE®) çelik malzeme.
2. Her iki yüzeyi özel organik koruyucu astar kaplama.
3. Ön yüzeyi özel organik boya ile son kat koruyucu ve estetik kaplama.(COLORCOAT®)



arikazan

Büyükelçi Sokak No:9 Kavaklıdere - Ankara / Türkiye T: +90 312 468 09 11 F: +90 312 468 45 96 [www.arikazan.com](http://www.arikazan.com)



50+  
Yılı Aşkın  
TECRÜBE